

BESTELLFORMULAR

Für Bestellungen von 500-2000 g werden 5 € Schutzgebühr inklusive Portokosten erhoben.

Formular ausfüllen, abschneiden und per Post oder Fax oder per Email an das Aktionsbüro Einbürgerung senden.

Eine Online-Bestellung ist unter <http://www.einbuergern.de/Aktuell/feedback/feedback.htm> möglich.

Name

Adresse

Telefon und Email

AKTIONSBÜRO EINBÜRGERUNG IM PARITÄTISCHEN NRW

Engelsburger Str. 168
44793 Bochum

Telefon: 02 34 - 962 10 12
Fax: 02 34 - 68 33 36
E-Mail: abe@einbuergern.de
www.einbuergern.de

Gefördert vom Ministerium für Generationen, Familie, Frauen
und Integration des Landes Nordrhein-Westfalen

Aktionsbüro Einbürgerung

Das Aktionsbüro Einbürgerung (ABE) ist ein Projekt des Paritätischen – NRW, das vor allem zur Verstärkung, Unterstützung und Koordination der örtlichen Einbürgerungsaktivitäten der Migrantenorganisationen und anderer Institutionen eingerichtet worden ist.

Das ABE bietet Einzelberatungen am Ort, am Telefon, Feedback über Email sowie Foren, Türkisch und Deutsch zum Thema Einbürgerung und Staatsangehörigkeit von Zuwanderern nichtdeutscher Herkunft an.

Das Projekt Aktionsbüro Einbürgerung wird mit Mitteln des Ministeriums MGFFI finanziert und ist für NRW tätig.

Sie können uns Ihre Fragen zur Einbürgerung mailen, faxen oder telefonisch stellen oder sich auf den Foren und dem Feedback eintragen. Wir werden versuchen, sobald wie möglich Ihr Anliegen zu beantworten.

Sie können sich aber auch auf unserer Verteilerliste eintragen, um unser Newsletter-Magazin zu erhalten.



-Türkisch-

Eyalet Vatandaşlık Bürosu

Eyalet Vatandaşlık Bürosu, Kuzey Ren Vestfalya eyaletinde 10 yıldan beri çalışma yapmaktadır. Projenin sahibi Paritätische NRW/ Göçmen Sosyal Hizmetleri bölümüdür.

Projenin amacı, yabancı uyruklu göçmenlerin Alman vatandaşlığına geçiş konusunda karar verebilmek için ihtiyaç duydukları bilgileri objektif, tam olarak ve mümkün olduğunca göçmenlerin kendi dilinde sunmaktadır.

Proje bu amaca ulaşmak için, bir yandan enformasyon yayınları hazırlayıp dağıtmakta, öbür yandan göçmenlerin yerleştikleri şehir ve semtlere gidip göçmen dernekleri ve diğer kurumlarla birlikte, enformasyon toplantıları yaparak, gerekli bilgileri doğrudan ilgi duyan kişilere ulaştırmaktadır.

Eyalet Vatandaşlık Bürosu özellikle ayırım yapmaksızın, dini, kültürel, sosyal, sportif veya siyasi ağırlıklı tüm göçmen kuruluşları ve yabancılar danışma meclisleri ile sıkı bir işbirliği kurmaya ve geliştirmeye özen gösterir. Büro aynı zamanda Halk Eğitim Merkezleri (VHS) veya diğer sosyal hizmet kuruluşları ile birlikte çalışır.

Eyalet Vatandaşlık Bürosunun bilgilerini internette www.einbuergern.de sayfalarında bulabilirsiniz. Keza telefon, faks ve elektronik posta yoluyla da büromuzla ilişkiye geçmek her zaman mümkündür.



Einbürgerung für mehr
Demokratie und Gerechtigkeit! !

Infos zur Einbürgerung

Checkliste zur Einbürgerung

Info 4

AKTIONSBÜRO EINBÜRGERUNG IM PARITÄTISCHEN NRW

Engelsburger Str. 168
44793 Bochum

Telefon: 02 34 - 962 10 12
Fax: 02 34 - 68 33 36
E-Mail: abe@einbuergern.de
www.einbuergern.de

Wie läuft das Einbürgerungsverfahren ab?

Das Einbürgerungsverfahren verläuft über die Stationen:

- Antrag
- Einbürgerungszusicherung
- Entlassung aus der bisherigen Staatsangehörigkeit
- Einbürgerungsurkunde
- Beantragung und Erhalt des deutschen Passes.

Für dieses Verfahren brauchen Sie etwas Geduld: Vom Tag der Antragstellung bis zur Aushändigung der Einbürgerungszusicherung können rund zwei Jahre vergehen.

1. Antrag

Zuerst müssen Sie einen Antrag auf Einbürgerung stellen. Bei Ihrer Einbürgerungsbehörde bekommen Sie Antragsformulare und ein Merkblatt. Das Antragsformular müssen Sie ausfüllen und mit den erforderlichen Unterlagen bei der Einbürgerungsbehörde abgeben. Nun prüft die Behörde Ihre Unterlagen. Wer das 16. Lebensjahr vollendet hat, kann den Antrag selbst stellen.

Notwendige Unterlagen:

- ⇒ Hand- oder maschinengeschriebener Lebenslauf (ab dem 16. Lebensjahr)
- ⇒ Passfoto (nicht für Kinder unter 14 Jahren)
- ⇒ Für alle einzubürgernden Personen, die das 16. Lebensjahr vollendet haben: Der mit Personalangaben ausgefüllten Vordruck „Bekanntnis zur freiheitlich demokratischen Grundordnung“
- ⇒ Einverständniserklärung zur Datenerhebung (Bestandteil des Antrages)
- ⇒ Fotokopien Ihres Passes oder Ausweisesatzes sowie des Aufenthaltstitels.
- ⇒ Geburtsurkunde für Deutschland (Standesamt). Ausländische Urkunden (Kopie), und beglaubigte Übersetzung.



⇒ Eine beglaubigte Ausfertigung des Familienbuches oder Lebenspartnerschaftsbuches (Keine Kopie).

⇒ Ausländisches Standesamt (unbeglaubigte Kopie, beglaubigte Übersetzung der Heiratsurkunde)

⇒ Frühere Heiratsurkunde(n) bzw. Familienbuchausfertigung (en) sowie Sterbeurkunde(n) des/der früheren Ehegatten oder Fotokopie(n) des/der Scheidungsurteile, bei fremdsprachigen Urkunden oder Urteilen zusätzlich beglaubigte Übersetzungen.

⇒ Übersetzungen von Personenstandsunterlagen, die den Beglaubigungsvermerk eines Übersetzers tragen müssen.

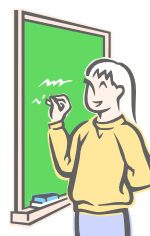
⇒ Nachweise über die Höhe der Unterhaltszahlungen und Nachweise darüber, dass keine Unterhaltsrückstände bestehen., falls nicht zutreffend, bitte auch dies belegen.

⇒ Aktuelle Schulbescheinigungen für alle Ihre mit einzubürgernde Kinder im schulpflichtigen Alter, die das 16. Lebensjahr noch nicht vollendet haben.

⇒ Aktuelle Nachweise über alle Teile Ihres Familieneinkommens (also auch Kindergeld, Wohngeld, Erziehungsgeld, Arbeitslosengeld, Leistungen nach dem Zweiten oder Zwölften Sozialgesetzbuch und andere) Lohnabrechnungen der letzten drei Monate. Bei Selbständigkeit den letzten Steuerbescheid oder aktuelle Bescheinigung des Steuerberaters über Ihre Einkünfte. Hier genügen auch Fotokopien.

⇒ Nachweis ausreichender Deutschkenntnisse für alle einzubürgernde Personen (*genauer finden Sie im Info Nr. 10 „Nachweis über ausreichende Sprachkenntnisse“*)

Antrag über §9StAG (Ehegatteneinbürgerung), zusätzlich: Staatsangehörigkeit des Ehegatten, angemessene Absicherung gegen Krankheit und Pflegebedürftigkeit, mindestens 24 monatige Beitragszahlung in die Rentenversicherung, Bei Selbständigkeit- Nachweise, dass das Unternehmen seit mindestens drei Jahren besteht



2. Einbürgerungszusicherung

Wenn die Behörde Ihrem Antrag zustimmt, dann erhalten Sie zunächst eine schriftliche Einbürgerungszusicherung.

3. Entlassung aus der bisherigen Staatsangehörigkeit

Nun erst können Sie sich um die Entlassung aus Ihrer bisherigen Staatsangehörigkeit kümmern. Das müssen Sie selbst tun und alle Formalitäten, die Ihr Herkunftsland verlangt, selbst erledigen.

Sehr wichtig:

Wir empfehlen Ihnen, sich alle drei Monate über den Fortgang dieses Verfahrens bei Ihrem Konsulat/ Ihrer Botschaft zu erkundigen. Machen Sie dieses schriftlich und heben Sie bitte alle Kopien des Entlassungsverfahrens auf.

Das kann sehr hilfreich sein, weil Sie ausnahmsweise Ihre alte Staatsangehörigkeit behalten dürfen, wenn Ihr Herkunftsland unverhältnismäßig lange braucht (mehr als zwei Jahre).

4. Einbürgerungsurkunde

Sobald Sie aus Ihrer bisherigen Staatsangehörigkeit entlassen worden sind, erhalten Sie Ihre Einbürgerungsurkunde. Mit der Urkunde wird Ihnen die deutsche Staatsangehörigkeit verliehen.

5. Beantragung und Erhalt des deutschen Passes

Gehen Sie nun mit Ihrer Einbürgerungsurkunde zu Ihrem Einwohnermeldeamt und beantragen Sie dort Ihren deutschen Pass. Ihren Pass erhalten Sie dann ein paar Wochen später.

Weitere Infos erhalten Sie in unseren zahlreichen Infomaterialien und in unserem Aktionsbüro Einbürgerung.

Informationsmaterial und Plakate zum Thema Einbürgerung

Nr.	Titel	Menge
Info 1	Aktionsbüro Einbürgerung (mehrsprachig)	
Info 2	Was bringt die deutsche Staatsangehörigkeit?	
Info 3	Fragen und Antworten zur Einbürgerung	
Info 4	Checkliste: Der Weg zur Einbürgerung	
Info 5	Erwerb der deutschen Staatsangehörigkeit durch Geburt (StAG § 4)	
Info 6	Erwerb der deutschen Staatsangehörigkeit durch Ermessenseinbürgerung (StAG § 8)	
Info 7	Einbürgerung v. Ehegatten und Lebenspartner deutscher Staatsangehöriger (StAG § 9)	
Info 8	Erwerb der deutschen Staatsangehörigkeit durch Anspruchseinbürgerung (StAG §§ 10 - 12b)	
Info 9	Mehrstaatigkeit	
Info 10	Nachweis über ausreichende Sprachkenntnisse	
Info 11	Alman Vatandaşlığına Geçiş Yolu –Türkisch-	
Doku	Dokumentation: Ausbürgerung zur Einbürgerung – Rosa (Blaue) Karte und Doppelpass in deutsch-türkischer Perspektive	
Video	Videokassette: „Deutschländer“	
News	Newsletter Abonnement	
Plakat 1	Einbürgern ist cool (A2)	
Plakat 2	Cooler Mädels (A2)	
Plakat 3	Einbürgerung ist (D)ein Recht! (A2)	
Plakat 4	Einbürgern! Wie geht das? (A2)	
Plakat 5	Wir sind die Zukunft! (A2)	

Stand Nov. 2006